

Série ZW-7

HITACHI

Reliable Solutions

ZW250



## CHARGEUSE SUR PNEUS

Code du modèle : ZW250-7

Puissance maximale du moteur : 188 kW / 256 ch

Poids en ordre de marche : 20 400 – 20 830 kg

Godet avec dôme ISO : 2,8 - 5,0 m<sup>3</sup>



# Vous avez le contrôle

Chez Hitachi Construction Machinery, nous avons placé l'opérateur au centre de la conception de notre nouvelle gamme de chargeuses sur pneus. Nous cherchons constamment à améliorer nos machines par rapport aux générations précédentes, en nous concentrant particulièrement sur l'amélioration de votre confort et de votre expérience en tant qu'opérateur dans la cabine.

Nous avons tenu compte des problèmes et des défis auxquels vous faites face en tant que propriétaire d'une entreprise prospère. Et nous avons étudié de près les moyens de vous accompagner tout au long de la durée de vie de votre machine.

En centrant notre gamme ZW-7 autour de votre activité, nous vous encourageons à prendre le contrôle de votre espace de travail et de votre parc matériel. Grâce à un partenariat étroit, nous vous aiderons à créer votre vision.







# Aperçu



Maîtrisez votre entreprise

**8.** Augmenter vos bénéfices



Maîtrisez votre confort

**10.** Constater la différence



Maîtrisez votre environnement

**12.** Améliorer votre sécurité



Maîtrisez vos actifs

**14.** Optimiser votre temps de fonctionnement



Maîtrisez votre flotte

**16.** Gérer votre machine



Maîtrisez votre temps de fonctionnement

**18.** Protéger votre investissement



Maîtrisez votre rendement

**20.** Personnaliser votre machine

# Contrôle total

La nouvelle gamme de chargeuses sur pneus ZW-7 vous permet d'avoir le contrôle total de votre machine et de vous assurer de ses performances grâce aux services et à l'expertise technologique que fournit Hitachi Construction Machinery.



L'intérieur de la cabine offre un environnement de travail confortable.



Le contrôle de la vitesse d'approche permet d'optimiser la consommation de carburant lors des opérations de chargement.



Le contrôle de charge utile vous aide à travailler de manière plus productive et précise lors du chargement des camions.



L'application ConSite Pocket vous permet de gérer et de surveiller votre parc matériel à distance.

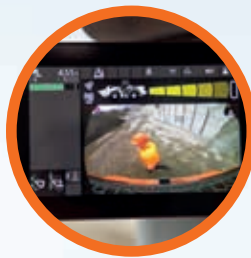


Les options telles que les outils d'attaque au sol Hitachi vous permettent d'améliorer les performances de votre chargeuse sur pneus.





La suspension du siège et la console intégrées confèrent une plus grande sensation de contrôle et la commande électrique montée sur les sièges aide à réduire la fatigue.



La visibilité du chantier est excellente grâce au système de caméra Aerial Angle® (en option) et au nouveau tableau de bord LCD.



La sécurité est renforcée par la détection des obstacles à l'arrière et le système d'avertissement (en option).



La jauge ECO du tableau de bord indique comment réduire la consommation de carburant et les coûts.



La maintenance est simplifiée grâce à l'amélioration de l'accès aux composants et aux radiateurs conçus pour éviter les obstructions.



La puissance moteur plus élevée couplée à un régime moteur plus bas permet d'améliorer la performance.





17

16

13

14

15

12

11

4

10

3

1

2

5

8

6

9

7

# Zone de commande

Les chargeuses sur pneus ZW-7 disposent d'une cabine raffinée offrant des fonctionnalités de confort et de sécurité améliorées pour vous permettre de travailler de manière productive, facile et sans fatigue excessive.

- ① **Les leviers de commande électriques montés sur siège** vous aident à réduire la fatigue.
- ② **Des options de levier de commande multifonction ou à doigts** s'adaptent à vos préférences.
- ③ **La suspension du siège et la console intégrées** confèrent une plus grande sensation de contrôle.
- ④ **L'alimentation USB et le support pour smartphones** vous permettent de rester connecté.
- ⑤ **La commande de tableau de bord secondaire intégrée au repose-poignet** offre un accès rapide aux fonctions principales.
- ⑥ **Des repose-poignets réglables conçus de manière ergonomique** vous permettent de travailler confortablement.
- ⑦ **L'espace de rangement convivial** vous permet de disposer d'un espace de travail rangé et sans encombrement.
- ⑧ **Les sièges robustes et chauffants** sont dotés d'une suspension horizontale.
- ⑨ **Le porte-gobelet** se détache en toute simplicité pour un nettoyage facile.
- ⑩ **Un système de direction au Joystick** (en option) offre un contrôle exceptionnel.
- ⑪ **Un volant antidérapant** permet un fonctionnement sans effort.
- ⑫ **L'écran couleur de 3,5" à cristaux liquides** sur le tableau de bord avant vous offre une lecture en toute simplicité.
- ⑬ **La cabine spacieuse** confère un environnement de travail plaisant.
- ⑭ **Les fonctions intégrées au panneau de commande** sont faciles à utiliser.
- ⑮ **Les rétroviseurs réglables par commutateur électrique** sont faciles à utiliser.
- ⑯ **Le tableau de bord de 8" à haute résolution** est facile à utiliser et à naviguer.
- ⑰ **Le Bluetooth®** vous permet de passer et de recevoir des appels mains libres et la radio DAB+ vous permet d'écouter de la musique tout en travaillant. L'audio est facile à contrôler.



L'utilisation de la machine est simple grâce aux commutateurs et aux commandes conçus de manière ergonomique.



Toutes les fonctions habituellement utilisées peuvent être sélectionnées en un clin d'œil grâce au panneau de commande latéral.





# Augmenter vos bénéfices

Le succès de votre entreprise dépend de la fiabilité et de l'efficacité de vos engins de chantier. Les nouvelles chargeuses sur pneus ZW-7 vous assurent la meilleure qualité, un confort d'utilisation optimal ainsi que des coûts de fonctionnement moindres, qui auront un impact positif sur votre rentabilité.

Grâce à l'économie de carburant impressionnante et à l'efficacité de fonctionnement de ces matériels conformes à la norme Stage-V, vous pouvez envisager d'augmenter vos profits. La nouvelle ZW250-7 permet plus de réductions de consommation de carburant et une meilleure efficacité avec des fonctionnalités telles que la commande de vitesse d'approche. Cette dernière permet aux opérateurs de contrôler la vitesse de déplacement lors d'opérations de chargement courtes, ce qui entraîne une réduction de la consommation de carburant. La boîte de vitesses à verrouillage réduit également la consommation de carburant durant le transfert.

Il existe une autre méthode pour permettre à vos opérateurs de contrôler le rendement énergétique, et les coûts, est d'utiliser la toute nouvelle jauge ECO. Cette dernière est clairement visible sur le tableau de bord LCD couleur multifonction de 3,5 pouces.

Vos opérateurs peuvent également travailler de manière plus productive et précise grâce au contrôleur de charge utile. Ils peuvent suivre en temps réel le poids des charges sur l'écran et connaître la quantité de matériau qui se trouve dans le godets ou le camion. Lorsque la benne ou le camion est surchargé, l'affichage le signale, vous permettant ainsi d'ajuster la charge finale pour atteindre la capacité optimale.



Travaillez de manière plus productive et précise grâce au contrôleur de charge utile.





L'économie de carburant impressionnante et l'efficacité exceptionnelle du ZW250-7 améliorent la rentabilité.



La jauge ECO garantit une meilleure consommation de carburant.



La commande de vitesse d'approche maximise le rendement.





Vous avez le contrôle avec un environnement de travail spacieux, ordonné et agréable.



La cabine dispose d'un espace considérable pour vos affaires personnelles.



Le tableau de bord LCD est bien visible et présente un écran à haute définition.





Maîtrisez votre confort



# Constater la différence

La cabine de la ZW-7, de pointe et repensée, vous offre un environnement de travail idéal. Le modèle très spacieux et de pointe offre un confort et une qualité optimale, ainsi que des niveaux de bruit et de vibration parmi les plus bas du marché.

Vous pourrez constater la différence du mouvement synchronisé du siège et de la console, ainsi que des leviers de commande électriques montés sur siège, qui vous permettront de vous sentir moins fatigué à la fin de votre journée de travail.

Le fonctionnement facile provient de la conception ergonomique du levier multifonction, du volant antidérapant et du repose-poignet réglable avec commandes intégrées. Vous pouvez parcourir rapidement le menu du tableau de bord LCD de 8" grâce au dispositif de commandes du tableau de bord secondaire, qui offre une haute résolution et une mise en page rafraîchie pour un affichage clair et des fonctionnalités modernisées.

Avec un espace de rangement supplémentaire pour vos affaires personnelles, tels que votre manteau, votre smartphone ou vos boissons, vous vous sentirez immédiatement détendu et prêt à travailler. Les fonctions pratiques du système de direction à la manette, telles que l'essuie-glace et l'avertisseur, rendront votre travail quotidien facile et agréable.



La commande du tableau de bord secondaire positionnée de façon ergonomique offre un accès facile.



# Améliorer votre sécurité

Pouvoir travailler en toute sécurité est essentiel, non seulement pour votre propre bien-être, mais également pour la réussite de vos projets. Pour assurer votre protection et celle de votre machine contre les risques potentiels sur chantier, les nouvelles chargeuses sur pneus ZW-7 vous offrent une vue complète de votre environnement, ce qui vous permet de voir le chantier sous tous les angles possibles.

La cabine vous offre une excellente visibilité avec une vue aérienne à 270 degrés grâce au système de caméra Aerial Angle®. Vous avez la possibilité de choisir entre deux options d'images pour voir l'environnement immédiat de la machine, ce qui vous permet de contrôler votre propre sécurité ainsi que celle des personnes autour de vous.

Le système de détection des obstacles à l'arrière améliore également la sécurité sur le lieu de travail, avec la vitesse en temps réel, l'état de positionnement de la machine et une zone de détection large.

Afin que vous puissiez travailler de manière plus efficace et plus fiable, même dans les conditions les plus difficiles, les chargeuses sur pneus ZW-7 sont équipées de nouvelles fonctionnalités impressionnantes. Grâce aux feux de travail LED (deux versions disponibles : standard de 1 200 lm et haute luminosité de 4 200 lm) et un pare-soleil à rouleau, vous disposerez de la visibilité nécessaire au moment où vous en aurez le plus besoin.



Le rétroviseur électrique réglable offre une bonne visibilité arrière.



Le système de détection des obstacles à l'arrière améliore la sécurité sur le lieu de travail.





▲erial ▲ngle®

Contrôlez votre sécurité grâce à la vue à 270 degrés du système de caméra Aerial Angle®.



Faites votre choix parmi les différentes présentations d'images selon votre environnement de travail.



Les feux de travail LED améliorent la visibilité dans des conditions difficiles.





Des rappels d'inspections quotidiennes facilitent la vie des opérateurs.



Les fonctions d'entretien facile minimisent les temps d'arrêt.



Le système de fonctionnement de ventilation intelligente empêche le colmatage des radiateurs.



Le capot moteur facilite l'accès pour les inspections quotidiennes.



Les chargeuses sur pneus ZW-7 sont testées avec rigueur pour garantir des niveaux de durabilité élevés.





# Optimiser votre temps de fonction- nement

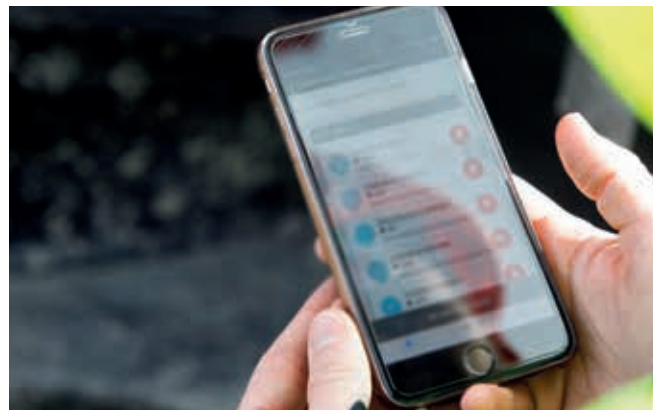
La réalisation d'un projet dans les délais impartis et le respect du budget initial dépendent en grande partie de la performance du matériel de construction utilisé, qui doit être disponible de manière continue, 7 jours/7. Les propriétaires de Hitachi Construction Machinery ont toujours bénéficié de générations de machines extrêmement fiables et durables, et la gamme ZW-7 ne fait pas exception.

Les dernières chargeuses sur pneus ont été construites avec une grande résistance, afin que vous puissiez avoir une maîtrise totale de votre investissement. Elles ont été testées de manière rigoureuse et intensive dans des installations dédiées au Japon, dans le but d'optimiser leur disponibilité au maximum.

À la suite de ces tests, plusieurs composants uniques visant à améliorer la durabilité ont été ajoutés aux dernières machines conformes à la réglementation stage V. En outre, le système de fonctionnement de ventilation intelligente empêche le colmatage des radiateurs en ajustant les intervalles périodiques du ventilateur réversible de manière électronique.

Les temps d'arrêt sont minimisés en priorité grâce aux fonctions d'entretien facile, telles que les radiateurs anti-colmatage, qui permettent d'économiser du temps et de l'argent.





Les alertes de l'application ConSite Pocket fournissent des informations en temps réel.

# Gérer votre machine

Hitachi Construction Machinery offre une large variété de services après-vente afin que vous puissiez totalement maîtriser votre parc matériel et votre charge de travail. Ces services vous permettent d'accéder à des données et outils essentiels pour la gestion de votre machine.

Les systèmes de surveillance à distance Owner's Site et ConSite envoient quotidiennement les données opérationnelles de votre chargeuse sur pneus par GPRS ou satellite à l'adresse [www.globaleservice.com](http://www.globaleservice.com). Ces données comprennent les taux des heures d'exploitation afin d'accroître l'efficacité, la consommation de carburant afin de gérer les coûts de fonctionnement ainsi que la localisation des machines aux fins de la planification. ConSite résume ces informations dans un e-mail mensuel.

L'application ConSite Pocket vous alerte en temps réel en cas de problèmes sur votre machine et vous guide pas à pas pour les résoudre. Elle vous fournit également des recommandations personnalisées. L'application vous permet également de consulter la localisation de votre parc matériel.



Une large variété de données sur Global e-Service améliore l'efficacité.



Surveiller la performance de votre chargeuse sur pneus garantit une fiabilité exceptionnelle.





Hitachi Construction Machinery offre une large variété de services après-vente pour planifier la maintenance et améliorer la gestion des coûts de fonctionnement.





Hitachi Construction Machinery fournit le meilleur niveau d'assistance technique possible.



Réduisez les temps d'arrêt grâce aux pièces d'origine Hitachi.



Les contrats d'entretien et les extensions de garanties HELP garantissent des performances optimales.



Premium Rental Hitachi vous permet de payer au fur et à mesure de vos rentrées.



Maîtrisez votre temps  
de fonctionnement



# Protéger votre inves- tissement

Si vous devez utiliser votre machine dans des conditions difficiles, ou si vous souhaitez minimiser les coûts de réparation, vous pouvez profiter d'un programme de garantie prolongée unique appelé HELP (Hitachi Extended Life Program) ainsi que de services d'entretien complets. Ils ont pour but d'optimiser les performances, de réduire les temps d'arrêt et d'assurer une forte valeur à la revente.

Nous appliquons la même expertise technologique à notre large variété de pièces de qualité supérieure qu'à nos machines. Par conséquent, vous pouvez réduire les temps d'arrêt imprévus et garantir une disponibilité maximale.

Ces pièces incluent les pièces d'origine Hitachi, les pièces performantes, les filtres, les châssis inférieurs ainsi que les composants reconditionnés. Nous offrons également des godets et des outils d'attaque du sol, qui ont été fabriqués selon les mêmes normes rigoureuses.

Au fur et à mesure que votre entreprise se développe, il est possible que vous ayez besoin d'élargir votre parc matériel pour faire face à la demande de nouveaux contrats. Si vous voulez tester avant d'acheter, le programme de location Premium Rental développé par Hitachi est fait pour vous. Vous pouvez accéder immédiatement aux toutes dernières chargeuses sur pneus ZW-7 pour une période d'un mois à un an.

Outre la fiabilité, de la qualité et du service que vous êtes en droit d'attendre de la marque Hitachi Construction Machinery, Premium Rental propose des contrats flexibles et des coûts fixes qui vous permettent de mieux gérer votre budget.





# Personnaliser votre machine

Conçus pour fonctionner en parfaite harmonie avec votre chargeuse sur pneus, les outils d'attaque au sol (GET) robustes et les godets durables d'Hitachi Construction Machinery vous permettent d'accroître vos bénéfices en optimisant la productivité et le temps de fonctionnement. Fabriqués selon des normes de qualité très élevées, qui sont la marque de fabrique de tous les équipements de Hitachi Construction Machinery, ils offrent une fiabilité incomparable, une performance exceptionnelle et la certitude que vous tirez le meilleur parti de votre machine.

### Le godet idéal pour vos travaux

Vous pouvez améliorer la polyvalence de votre chargeuse sur pneus en choisissant le godet approprié pour la tâche à réaliser. Pour charger des matériaux légers ou à forte intensité, les godets Hitachi Construction Machinery peuvent être personnalisés afin de répondre à vos besoins. Vous pouvez choisir parmi une large gamme d'options, comme les godets polyvalents, pour les roches, à haute élévation, ou pour les matériaux légers. Il est également possible de sélectionner des options telles que les types de planchers, les protections anti-débordement, les formes de coupe latérale, les plaques d'usure latérales et les pièces d'usure. Le raccord rapide ISO facilite la fixation rapide des godets Hitachi Construction Machinery à votre chargeuse sur pneus.

### Puissance de cavage améliorée

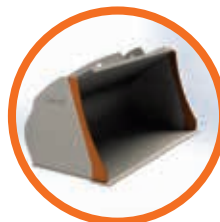
Grâce aux outils d'attaque au sol d'Hitachi Construction Machinery, vous pouvez améliorer la productivité et la puissance d'excavation de votre chargeuse sur pneus. Rapides et faciles à installer et à remplacer, ces outils s'intègrent avec précision à vos autres outils et peuvent être adaptés selon le travail. L'utilisation des outils d'attaque au sol d'Hitachi Construction Machinery permet de réduire les coûts de maintenance et les temps d'arrêt, tout en diminuant la consommation de carburant et en améliorant les performances globales de votre machine.



Couteau latéral droit



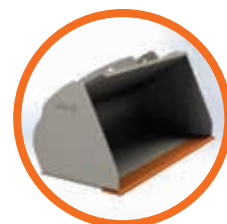
Couteau latéral convexe



Couteau latéral concave



Bord de la pelle



Bord droit





Protection contre le déversement de type tubulaire



Protection contre le déversement de type capot



Protection contre le déversement standard



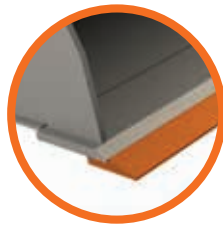
Protection contre le déversement avec fentes de visibilité



Protection contre le déversement élargie



Dents



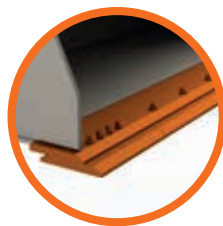
Bord d'attaque profilé



Profil à fond plat



Segments à dents



Bord d'attaque dentelé



Profil à fond arrondi





Excavatrices ultra-grandes EX et camions-bennes EH



Excavatrices pour applications spéciales





## Création de votre vision

---

# Contrôle de votre monde

En recevant votre nouvelle machine, vous ferez partie de la dernière génération d'une famille mondiale. Avec 70 ans d'expérience dans la conception d'excavatrices hydrauliques et d'une réputation en tant que fabricant d'engins miniers de pointe, le réseau Hitachi Construction Machinery vous donne accès à une gamme exceptionnelles d'équipement de chantier.

Les excavatrices Hitachi Construction Machinery, les chargeuses sur pneus, les camions-bennes à châssis rigide et les machines pour applications spéciales de Hitachi sont équipées d'une technologie avancée et d'une expertise de pointe. Fabriquées dans des installations de pointe, elles répondent aux normes les plus strictes. Vous bénéficiez également d'initiatives et de services de pointe, tels que Premium Rental et Premium Used, qui ont été créés pour améliorer votre expérience en tant que client.

Quelle que soit la vision que vous souhaitez créer, Hitachi Construction Machinery met à votre disposition les produits, le personnel, les solutions et les services nécessaires à la concrétisation de cette vision, vous permettant ainsi de maîtriser votre environnement.



Excavatrices de taille moyenne Zaxis



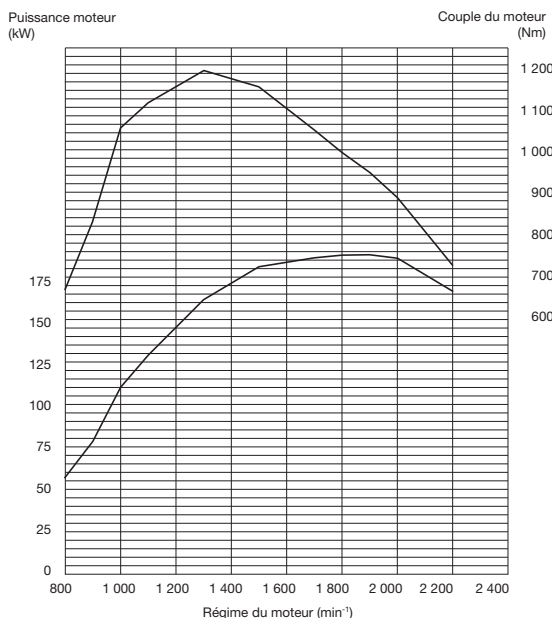
Excavatrices mini Zaxis



# SPÉCIFICATIONS

## MOTEUR

|  |   |
|--|---|
| Modèle .....                                       | CUMMINS B6.7  |
| Type .....   | 4 temps, refroidi par eau, injection directe              |
| Aspiration .....                                   | Turbocompresseur et refroidisseur                         |
| Post-traitement .....                              | Système DPF et SCR  |
| Nombre de cylindres .....                          | 6   |
| Puissance maximale                                 |   |
| Brute, conformément à la norme ECE R120 .....      | 188 kW (256 ch) à 1 800 min <sup>-1</sup> (tr/m)          |
| Nette, conformément à la norme ISO9249:2007 .....  | 183 kW (249 ch) à 1 800 min <sup>-1</sup> (tr/m)          |
| Puissance nominale                                 |   |
| Brute, conformément à la norme ISO14396:2002 ..... | 168 kW (228 ch) à 2 200 min <sup>-1</sup> (tr/m)          |
| Nette, conformément à la norme ISO9249:2007 .....  | 163 kW (222 ch) à 2 200 min <sup>-1</sup> (tr/m)          |
| Couple maximal, brut .....                         | 1 186 Nm à 1 300 min <sup>-1</sup> (tr/m)                 |
| Alésage et course .....                            | 107 mm x 124 mm   |
| Cylindrée .....                                    | 6,69 L  |
| Batteries .....                                    | 2 x 12 V  |
| Filtre à air .....                                 | Double élément de type sec avec indicateur de restriction |



## TRANSMISSION

|   |  |
|---|--|
| Boîte de vitesses .....                 | Convertisseur de couple, type arbre powershift avec fonctions d'embrayage manuel ou automatique commandées par ordinateur incluses |
| Convertisseur de couple .....           | Trois éléments, mono-étage, monophasé  |
| Embrayage principal .....               | Hydraulique humide, type multi-disque  |
| Méthode de refroidissement .....        | Circulation forcée   |
| Vitesse de déplacement* avant / arrière |  |
| 1re .....                               | 5,8 [5,8] / 6,1 [6,1] km/h   |
| 2e .....                                | 10,1 (10,5) [10,7 (11,0)] / 10,7 (11,1) [11,2 (11,6)] km/h   |
| 3e .....                                | 14,6 (15,5) [16,1 (16,9)] / 22,8 (25,3) [25,2 (27,4)] km/h   |
| 4e .....                                | 22,2 (24,3) [24,1 (26,1)]  |
| 5e .....                                | 33,9 (38,9) [33,9 (38,9)]  |

\*Avec pneus 23.5R25 (L3)

( ) : données avec dispositif de verrouillage activé

[ ] : données en mode Puissance

## ESSIEUX ET TRANSMISSION

|  |  |
|--|--|
| Système de transmission ...                        | Transmission à quatre roues motrices   |
| Essieux avant et arrière .....                     | Semi-suspendus   |
| Avant .....  | Fixé au châssis avant  |
| Arrière .....                                      | Support de tourillon   |
| Démultiplicateur et engrenage à différentiel ..... | Démultiplication double-étage avec différentiel à report de couple (std) / différentiel à glissement limité (option) |
| Angle d'oscillation .....                          | Total de 24° (+12°, -12°)  |
| Transmissions finales .....                        | Planétaire travaux lourds, montage intérieur   |

## PNEUS

|                         |                   |
|-------------------------|-------------------|
| Dimension de pneu ..... | Pneus 23.5R25(L3) |
|-------------------------|-------------------|

## FREINS

|                               |   |
|-------------------------------|---|
| Freins de service .....       | Frein à disque hydraulique pour les 4 roues, montage intérieur. Circuits de frein avant et arrière indépendants |
| Freins de stationnement ..... | Du type à disque sec, actionné par ressort, relâché par hydraulique avec arbre de sortie externe                |
| Standard .....                | ISO3450 : 2011  |

## SYSTÈME DE DIRECTION

|                               |  |
|-------------------------------|--|
| Type .....                    | Direction à châssis articulé             |
| Angle de braquage .....       | 37° dans chaque direction ; 74° au total |
| Vérins .....                  | À piston double effet                    |
| Nbre x alésage x course ..... | 2 x 70 mm x 542 mm                       |

## SYSTÈME HYDRAULIQUE

|  |   |
|--|---|
| Le bras de levage et le godet sont commandés par un levier de commande multifonction |   |
| Commandes du bras .....  | Distributeur quatre positions ; levage, maintien, abaissement, flottement |
| Commandes de godet avec retour automatique du godet en position d'excavation .....   | Distributeur trois positions ; repli, maintien, déversement               |
| Pompe principale (sert de pompe de direction)  |   |
| .....  | Pompe à pistons axiaux à débit variable                                   |
| Débit maximal .....  | 275 L/min à 2 200 min <sup>-1</sup> (tr/m)                                |
| Pression maximale .....  | 29,4 MPa  |
| Pompe de ventilateur   |   |
| .....  | Pompe à engrenages à débit fixe   |
| Débit maximal .....  | 65,8 L/min à 2 200 min <sup>-1</sup> (tr/m)                               |
| Pression maximale .....  | 15,5 MPa  |
| Vérins hydrauliques  |   |
| Type .....   | Double effet  |
| Nbre x alésage x course .....  | Bras : 2 x 130 mm x 940 mm<br>Godet : 1 x 165 mm x 530 mm                 |
| Filtres .....  | Filtre de retour prenant la totalité du débit 9 microns dans le réservoir |
| Durée des cycles hydrauliques  |   |
| Levée du bras de levage .....  | 5,3 s   |
| Abaissement du bras de levage .....  | 3,5 s   |
| Déversement du godet .....   | 1,4 s   |
| Total .....  | 10,2 s  |

\*Données en mode Puissance

## ENVIRONNEMENT

### Émissions du moteur

Respecte les normes EU classe V

### Niveau de puissance sonore

Niveau de puissance sonore dans la cabine conformément

à la norme ISO 6396 : 2008 ..... LpA 68 dB(A)

Niveau de puissance sonore extérieur conformément

à la norme ISO 6395:2008 et

à la directive UE 2000/14/CE ..... LwA 105 dB(A)

### Système de climatisation

Le système de climatisation contient des gaz à effet de serre fluorés.

Type de réfrigérant : HFC-134a, GWP : 1 430, quantité : 0,75 ± 0,05 kg,

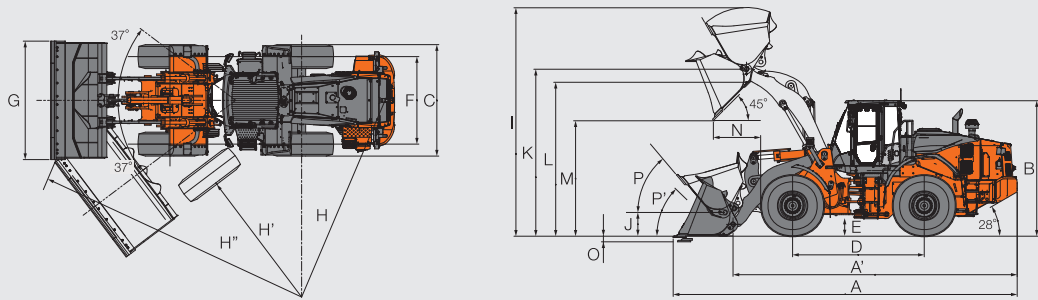
CO2e : 1,07 ± 0,07 tonnes.

## CAPACITÉS DE REMPLISSAGE

|  |       |
|--|-------|
| Réservoir à carburant .....                            | 305 L |
| Liquide de refroidissement moteur .....                | 39 L  |
| Huile moteur .....                                     | 25 L  |
| Convertisseur de couple et boîte de vitesses .....     | 27 L  |
| Différentiel d'essieu avant et moyeux de roues .....   | 43 L  |
| Différentiel d'essieu arrière et moyeux de roues ..... | 43 L  |
| Réservoir d'huile hydraulique .....                    | 115 L |
| Réservoir DEF/AdBlue® .....                            | 34 L  |



## DIMENSIONS & SPÉCIFICATIONS



| Type de godet  |                               |                | Bras standard |                         |               |                         |                                 |                         | Bras de levage haute portée |
|--|-------------------------------|----------------|---------------|-------------------------|---------------|-------------------------|---------------------------------|-------------------------|-----------------------------|
|  |                               |                | Usage général |                         |               |                         | Godet roches                    | Volume élevé            | Usage général               |
|  |                               |                | Dents soudées | Bord d'attaque boulonné | Dents soudées | Bord d'attaque boulonné | Dents soudées / bord de segment | Bord d'attaque boulonné | Bord d'attaque boulonné     |
| Capacité du godet  | Avec dôme ISO 7546:1983       | m <sup>3</sup> | 3,4           | 3,6                     | 3,6           | 3,8                     | 2,8                             | 5,0                     | 3,0                         |
| Capacité du godet  | A ras ISO 7546:1983           | m <sup>3</sup> | 2,9           | 3,1                     | 3,1           | 3,2                     | 2,4                             | 4,3                     | 2,5                         |
| A Longueur hors tout   |                               | mm             | 8 745         | 8 565                   | 8 790         | 8 610                   | 8 665                           | 8 900                   | 8 885                       |
| A' Longueur hors tout (sans godet)   |                               | mm             | 7 150         |                         |               |                         |                                 |                         | 7 600                       |
| B Hauteur hors tout  | jusqu'au sommet de la cabine  | mm             | 3 400         |                         |               |                         |                                 |                         |                             |
| C Largeur sur pneus  | extérieur du pneu             | mm             | 2 870         |                         |               |                         |                                 |                         |                             |
| D Empattement  |                               | mm             | 3 310         |                         |               |                         |                                 |                         |                             |
| E Garde au sol   | Minimum                       | mm             | 420           |                         |               |                         |                                 |                         |                             |
| F Voie   |                               | mm             | 2 200         |                         |               |                         |                                 |                         |                             |
| G Largeur du godet   |                               | mm             | 2 980         |                         |               |                         |                                 |                         |                             |
| H Rayon de braquage (ligne centrale du pneu extérieur)                                   |                               | mm             | 6 050         |                         |               |                         |                                 |                         |                             |
| H' Rayon de braquage de l'intérieur du pneu  |                               | mm             | 3 550         |                         |               |                         |                                 |                         |                             |
| H'' Cercle de dégagement de la chargeuse, godet en position de transport                 |                               | mm             | 7 090         | 7 040                   | 7 100         | 7 060                   | 7 070                           | 7 130                   | 7 190                       |
| I Hauteur opérationnelle hors tout   | godet entièrement levé        | mm             | 5 630         | 5 630                   | 5 680         | 5 680                   | 5 590                           | 5 980                   | 5 990                       |
| J Hauteur de transport de l'axe du godet   | en position de transport      | mm             | 590           |                         |               |                         |                                 |                         |                             |
| K Hauteur à l'axe de charnière du godet, totalement levé                                 |                               | mm             | 4 190         |                         |               |                         |                                 |                         |                             |
| L Dégagement du bras de levage à hauteur maximale  |                               | mm             | 3 890         | 3 880                   | 3 890         | 3 880                   | 3 900                           | 3 870                   | 4 330                       |
| M Dégagement de déversement à 45°, hauteur max.  |                               | mm             | 2 850         | 2 970                   | 2 820         | 2 940                   | 2 920                           | 2 740                   | 3 520                       |
| N Portée, déversement à 45°, hauteur max.  |                               | mm             | 1 250         | 1 110                   | 1 280         | 1 140                   | 1 200                           | 1 350                   | 1 050                       |
| O Profondeur de fouille (angle d'excavation horizontal)                                  |                               | mm             | 100           | 110                     | 100           | 110                     | 90                              | 110                     | 130                         |
| P Recul arrière max. en position de transport  |                               | deg            | 50            |                         |               |                         |                                 |                         |                             |
| P' Recul arrière max. au niveau du sol   |                               | deg            | 41            |                         |               |                         |                                 |                         | 43                          |
| Q Angle de recul arrière à la hauteur totale   |                               | deg            | 60            |                         |               |                         |                                 |                         | 53                          |
| Charge de basculement statique, conformément à la norme ISO 14397-1:2007 (section 1-5) * | Châssis droit                 | kg             | 16 450        | 16 230                  | 16 390        | 16 150                  | 16 030                          | 15 960                  | 13 270                      |
|  | Braquage complet de 37 degrés | kg             | 14 490        | 14 300                  | 14 440        | 14 230                  | 14 120                          | 14 060                  | 11 690                      |
| Force d'arrachement  |                               | kN             | 170           | 157                     | 163           | 151                     | 186                             | 125                     | 163                         |
|  |                               | kgf            | 17 300        | 16 000                  | 16 600        | 15 400                  | 19 000                          | 12 700                  | 16 600                      |
| Poids en ordre de marche *   |                               | kg             | 20 400        | 20 470                  | 20 440        | 20 510                  | 20 830                          | 20 660                  | 20 630                      |

Toutes les données de dimensions, poids et performances sont conformes aux normes ISO 6746-1:1987, ISO 7131:2009 et ISO 7546:1983

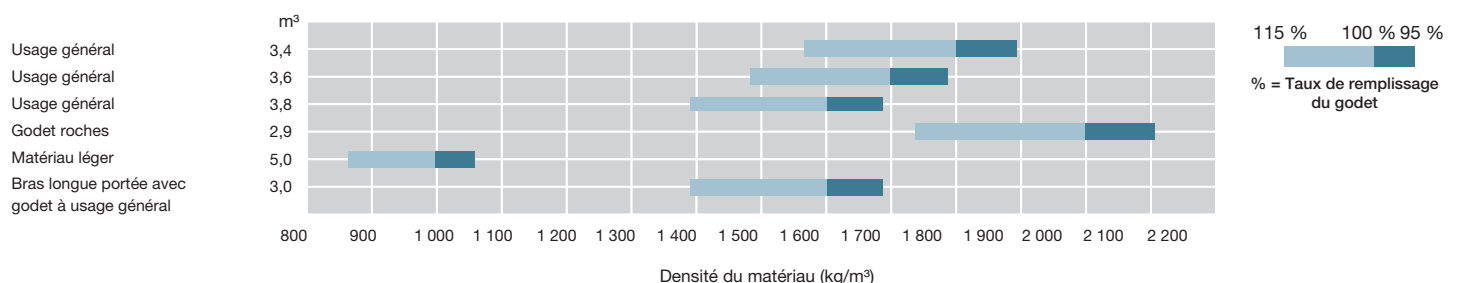
\* : La charge de basculement statique et le poids en ordre de marche marqués d'un \* incluent des pneus 23.5R25 (L3) (non lestés) avec du lubrifiant, un plein réservoir à carburant et l'opérateur.

La stabilité de l'engin et le poids en ordre de marche dépendent du contrepoids, de la dimension de pneu et des autres accessoires.

## CHANGEMENT DE POIDS

| Élément en option                  | Poids en ordre de marche (kg) | Charge de basculement (kg) |                  | Largeur hors tout (mm) (extérieur du pneu) | Hauteur hors tout (mm) | Longueur hors tout (mm) |
|------------------------------------|-------------------------------|----------------------------|------------------|--|------------------------|-------------------------|
|                                    |                               | Droit                      | Braquage complet |  |                        |                         |
| Pneu                               | 23.5R25(L3) XHA2              | ± 0                        | ± 0              | ± 0  | ± 0                    | ± 0                     |
|                                    | 23.5R25(L5) XLDD2A            | + 550                      | + 410            | + 360                                      | + 15                   | + 30                    |
|                                    | 23.5R25(L5) XMINED2           | + 830                      | + 620            | + 550                                      | + 10                   | + 25                    |
|                                    | 23.5R25(L2) XSNOPPLUS         | + 0                        | + 0              | + 0  | ± 5                    | ± 0                     |
|                                    | 23.5R25(L3) VJT               | ± 110                      | ± 70             | ± 60                                       | + 0                    | ± 0                     |
| Bouclier ventral (avant & arrière) | + 190                         | + 140                      | + 120            |  |                        |                         |

## GUIDE DE SÉLECTION DE GODET



# ÉQUIPEMENTS

● ..... Équipements standard

○ ..... Équipements en option

## MOTEUR

|  |   |
|--|---|
| Dispositif de post-traitement  | ● |
| Contacteur d'inhibition de régénération du dispositif post-traitement            | ● |
| Contacteur de régénération manuelle du dispositif de post-traitement             | ● |
| Filtre à air à double élément  | ● |
| Admission d'air  |   |
| Pré-filtre (Sy-Klone)  | ● |
| Pré-filtre (Turbo II)  | ○ |
| Radiateur à dispositif anti-colmatage (Radiateur avec ailettes à large pas)      | ● |
| Ventilateur de refroidissement à inversion automatique avec détection de chaleur | ● |
| Type de cartouche  |   |
| Filtre à huile moteur  | ● |
| Préfiltre à carburant  | ● |
| Filtre à carburant principal   | ● |
| Jauge visuelle de réservoir de liquide de refroidissement                        | ● |
| Extension de remplissage du réservoir de DEF/AdBlue®                             | ● |
| Réservoir de DEF/AdBlue® avec adaptateur d'aimant ISO                            | ● |
| Système automatique de coupure du moteur   | ● |
| Vidange à distance de l'huile moteur   | ● |
| Dispositif de protection du ventilateur  | ● |

## SYSTÈME DE FREINAGE

|   |   |
|---|---|
| Circuits de frein avant et arrière indépendants                           | ● |
| Frein à disque humide hydraulique pour les 4 roues, montage intérieur     | ● |
| Frein de stationnement à actionnement par ressort/relâchement hydraulique | ● |

## SYSTÈME HYDRAULIQUE

|  |   |
|--|---|
| Mise à niveau automatique du godet (retour automatique à la commande de cavage)  | ● |
| Levier de commande électrique  |   |
| pour distributeur à 3 tiroirs  |   |
| Levier MF et commutateur proportionnel pour 3e fonction  | ○ |
| 2 leviers MF et levier AUX pour 3e fonction - Agencement vers l'intérieur (3e – godet – bras)  | ● |
| pour distributeur à 4 tiroirs  |   |
| Levier MF et 2 commutateurs proportionnels pour 3e et 4e fonction  | ○ |
| 2 leviers MF et levier AUX pour 3e fonction et commutateur proportionnel pour 4e fonction - Agencement vers l'intérieur (4e - 3e - godet - bras) | ○ |
| Commutateur de verrouillage du levier de commande  | ● |
| Mise à niveau automatique double du bras de levage et système de relevage automatique  | ● |
| Filtres hydrauliques   | ● |
| Système de position flottante du bras de levage  | ● |
| Tuyau de raccord rapide et commutateur   | ○ |
| Jauge visuelle de réservoir  | ● |
| Système anti-tangage (type OFF-AUTO)   | ● |
| Sélecteur de mode de travail   | ● |

## CABINE

|  |   |
|--|---|
| Colonne de direction réglable avec système POP-UP  | ● |
| Climatiseur à régulation automatique   |   |
| Pré-filtre à air pour climatisation  | ○ |
| avec filtre d'admission double   | ● |
| Radio DAB+ avec Bluetooth®, appels mains libres  | ● |
| Caméra et tableau de bord  |   |
| AERIAL ANGLE (caméra arrière et latérale)  | ○ |
| Caméra arrière et écran de surveillance  | ● |
| Patère   | ● |
| Marteau brise-glace  | ● |
| Dégivrage avant/arrière  | ● |
| Boîte à gants  | ● |
| Éclairage LED  | ● |
| Contrôleur de charge utile avec fonction de renseignement  | ● |
| Système de détection des obstacles à l'arrière   | ○ |
| Rétroviseurs   |   |
| Intérieurs (1)   | ● |
| Support de rétroviseur rétractable ajustable électrique extérieur (chauffant, 2)   | ● |
| ROPS (ISO3471 : 2008), FOPS (ISO3449 : 2008 NIVEAU vous disposerez) : isolation multiplans contre le bruit   | ● |
| Tapis de sol en caoutchouc   | ● |
| Siège  |   |
| Siège à suspension pneumatique robuste avec appui-tête à suspension horizontale et chauffage : en tissu, dossier haut, éléments suivants réglables : suspension, inclinaison de l'assise, profondeur d'assise, poids-hauteur, position avant-arrière, angle d'inclinaison, angle du repose-poignet, hauteur et inclinaison de l'appui-tête, support lombaire | ● |
| Rappel de ceinture de sécurité   | ● |
| Système de direction   |   |
| Avec manette (avec volant de direction)  | ○ |
| Avec volant  | ● |
| Rangement  |   |
| Porte-gobelet  | ● |
| Porte-documents  | ● |
| Boîte isotherme  | ● |
| Pochette sur le dossier du siège   | ● |
| Support de smartphone et tablette  | ● |
| Film pare-soleil sur le pare-brise   | ○ |
| Type de pare-soleil à rouleau  | ● |
| Vitrage de sécurité teinté   |   |
| Pare-brise : feuilleté   | ● |
| Autres fenêtres : trempé   | ● |
| Alimentation USB   | ● |
| Lave-glaces avant et arrière   | ● |
| Essuie-glaces avant et arrière   | ● |
| 2 haut-parleurs  | ● |
| Tableau de bord secondaire de 8 pouces   | ● |



## SYSTÈME DE SURVEILLANCE

|  |   |
|--|---|
| Jauges : température du liquide de refroidissement, niveau de carburant, température de la boîte de vitesse  | ● |
| Témoins lumineux : feux de gabarit, verrouillage du levier de commande, niveaux de carburant, feux de route, frein de stationnement, préchauffage, clignotant, feux de travail, indicateur d'inversion du ventilateur, témoin de ceinture de sécurité, Témoins sur le tableau de bord multifonction : position du levier vitesse F-N-R, position du levier de vitesse, horloge, jauge de niveau de DEF, indicateur ECO, témoin du sélecteur de marche avant/arrière, écran de maintien, compteur horaire, témoin de la manette de direction (en option), compteur kilométrique, tension de la batterie, témoin de vitesse, tachymètre, témoin de changement de vitesse automatique, témoins d'avertissement : colmatage du filtre à air, pression faible d'huile de frein, erreur du système de communication, avertissement de décharge, pression faible d'huile moteur, avertissement moteur, niveau d'huile hydraulique, pression faible d'huile de direction, surchauffe, avertissement boîte de vitesses, vitesses à prise directe, convertisseur de verrouillage | ● |
| Témoins sur le tableau de bord secondaire : contrôleur de charge utile, témoin de mise à niveau automatique double détection des obstacles à l'arrière et système d'alerte (en option)   | ● |
| Sélection parmi 38 langues   | ● |

## SYSTÈME ÉLECTRIQUE

|  |   |
|--|---|
| Alternateur (95 A)                       | ● |
| Alarme de recul                          | ● |
| Commutateur de déconnexion des batteries | ● |
| Batteries grande capacité                | ● |
| Prise électrique 12 V et 24 V            | ● |

## ÉCLAIRAGE

|  |   |
|--|---|
| Feux de gabarit  | ● |
| Feux stop & feux arrière LED   | ● |
| Projecteurs LED  | ● |
| Gyrophare  | ○ |
| Clignotants et feux de détresse  | ● |
| Feux de travail  |   |
| 2 feux de travail avant sur la cabine et 2 feux de travail arrière LED   | ● |
| 2 feux de travail avant sur la cabine et 2 feux de travail arrière LED (haute luminosité)                            | ○ |
| 4 feux de travail avant, 2 feux de travail arrière sur la cabine et 2 feux de travail arrière LED                    | ○ |
| 4 feux de travail avant, 2 feux de travail arrière sur la cabine et 2 feux de travail arrière LED (haute luminosité) | ○ |

## TRANSMISSION

|  |   |
|--|---|
| Commande de vitesse d'approche                               | ● |
| Transmission automatique avec système de détection de charge | ● |
| Commutateur de coupure d'embrayage                           | ● |
| Différentiel   |   |
| Différentiels à glissement limité (LSD), avant et arrière    | ○ |
| Différentiels à report de couple (TPD), avant et arrière     | ● |
| Limiteur de vitesse de conduite (20 km/h)                    | ○ |
| Contacteur de rétrogradation (DSS)                           | ● |
| Levier de marche avant/arrière                               | ● |
| Sélecteur de marche avant/arrière                            | ● |
| Dispositif de verrouillage (convertisseur de couple)         | ● |
| Commutateur limité de vitesse maximale                       | ● |
| Commutateur de mode puissance                                | ● |
| Commutateur d'augmentation rapide de puissance               | ● |
| Sélecteur de mode de translation (auto1-auto2)               | ● |

## PNEUS

|                          |   |
|--------------------------|---|
| 23.5R25 (L2) XSNOPLUS    | ○ |
| 23.5R25 (L3) VJT         | ○ |
| 23.5R25 (L3) XHA2        | ● |
| 23.5R25 (L5) XLDD2A      | ○ |
| 23.5R25 (L5) XMINED2 PRO | ○ |

## DIVERS

|  |   |
|--|---|
| Barre de verrouillage d'articulation   | ● |
| Système de lubrification automatique   | ○ |
| Bouclier ventral (boulonné) (avant / arrière)  | ○ |
| Protection du vérin du godet   | ○ |
| Rail supérieur de la cabine  |   |
| Rail avant sur le haut de la cabine  | ● |
| Rail arrière sur le haut de la cabine  | ● |
| Repose-pied pour nettoyage des vitres de la cabine   | ● |
| Contrepoids intégré  | ● |
| Protection boulonnée   | ○ |
| Barre de remorquage avec goupille de verrouillage  | ● |
| Système de direction de secours  | ● |
| Gardes-boue  |   |
| pour pneus 23.5R25 (gardes-boue avant et gardes-boue arrière complets avec bavettes)   | ● |
| Global e-Service   | ● |
| Crochets de levage et d'arrimage   | ● |
| Bras de levage   |   |
| Bras de levage haute portée  | ○ |
| Bras de levage standard  | ● |
| Contrôleur d'informations embarqué   | ● |
| Système inviolable « pilfer-proof »  |   |
| Couvercle de batterie avec ferrure de verrouillage   | ● |
| Capot moteur à verrouillage  | ● |
| Bouchon de remplissage de carburant à verrouillage   | ● |
| Porte-plaque d'immatriculation arrière   | ○ |
| Écran de protection du radiateur contre la poussière   | ○ |
| Homologation routière  |   |
| Kit d'homologation routière allemande : porte-plaque d'immatriculation arrière, autocollant réfléchissant, cales de roue   | ○ |
| Kit d'homologation routière italienne : éclairage de la cabine, protection du bord d'attaque, blocage des maillons, porte-plaque d'immatriculation arrière, autocollant réfléchissant, gyrophare | ○ |
| Kit d'homologation routière espagnole : porte-plaque d'immatriculation arrière, gyrophare  | ○ |
| Boîte à outils standard  | ● |
| Boîte à outils   | ● |
| Cales de roue  | ● |

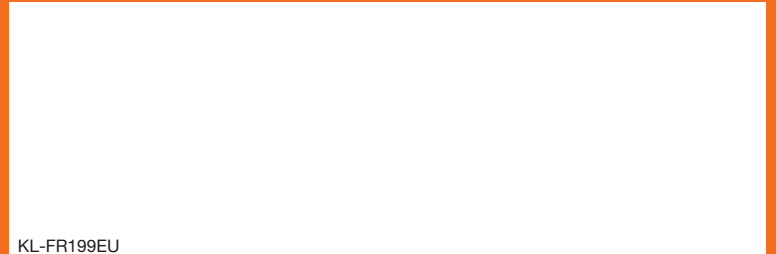


Avant d'utiliser cet engin, y compris la fonction de communication par satellite, dans un pays autre que l'un des pays de destination, il peut s'avérer nécessaire d'y apporter des modifications de sorte qu'il soit conforme aux réglementations locales (notamment aux normes de sécurité) et aux exigences légales de ce pays particulier. Veuillez ne pas exporter ou utiliser cet engin hors du pays dans lequel il est destiné à être utilisé, tant que cette conformité n'est pas confirmée. Veuillez contacter votre concessionnaire Hitachi pour toute question relative à la conformité.

Ces spécifications peuvent être modifiées sans avis préalable.

Les illustrations et photos montrent les modèles standard et peuvent comporter ou non l'équipement en option ; les accessoires et tout l'équipement standard peuvent présenter quelques différences dans les couleurs et les caractéristiques.

Avant d'utiliser l'engin, veuillez lire attentivement le Manuel de l'opérateur pour un fonctionnement correct.



KL-FR199EU