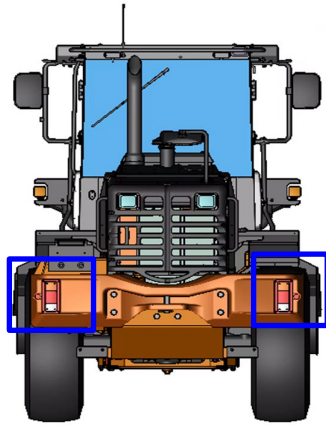
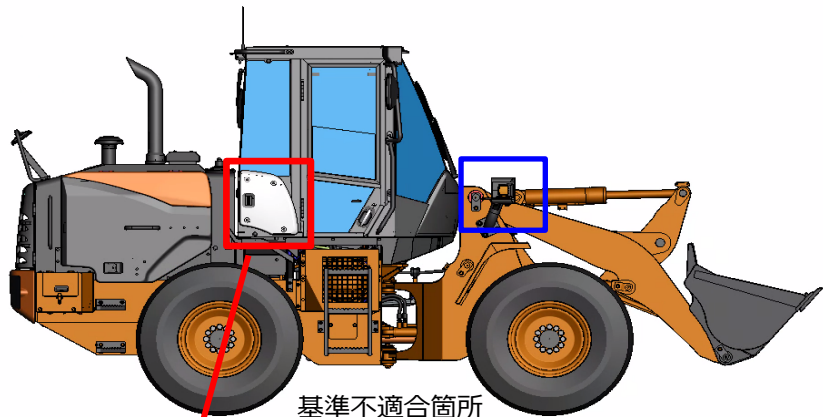


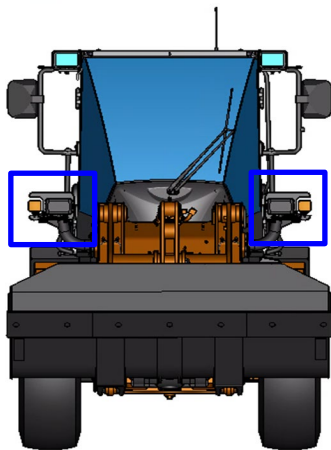
改善箇所説明図



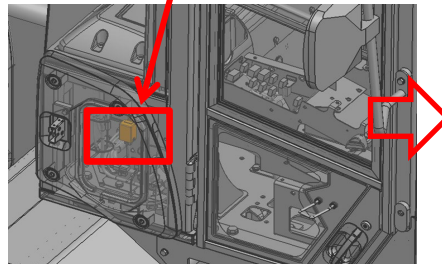
基準不適合箇所
(後面方向指示器)



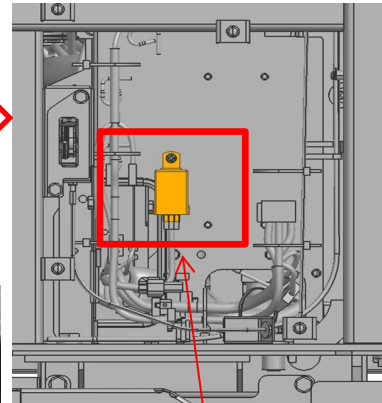
基準不適合箇所
(側面方向指示器 (左右))



基準不適合箇所
(前面方向指示器)



基準不適合箇所
(インジケータランプ)



フラッシャーリレー

注: は交換部品を示す。

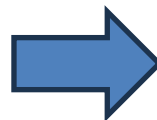
シヨベル・ローダの方向指示器において、フラッシャーリレーの変更を実施したが、リレーの過電流保護検知が不適切なため、方向指示器操作スイッチを左⇄右へ高速で操作したり、非常点滅表示灯スイッチのON⇄OFFを高速で操作すると一定時間(約3秒間)方向指示器(前面、側面、後面、インジケータランプ)が点灯不能となるおそれがある。

改善措置の内容: フラッシャーリレーを変更前品に交換する。

■ 識別

フラッシャーリレー形状による。

変更後品



変更前品

